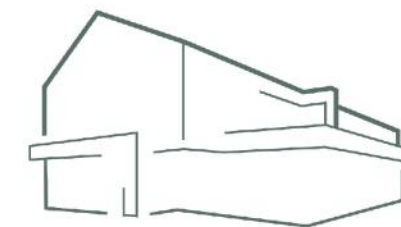


RZUT PARTERU

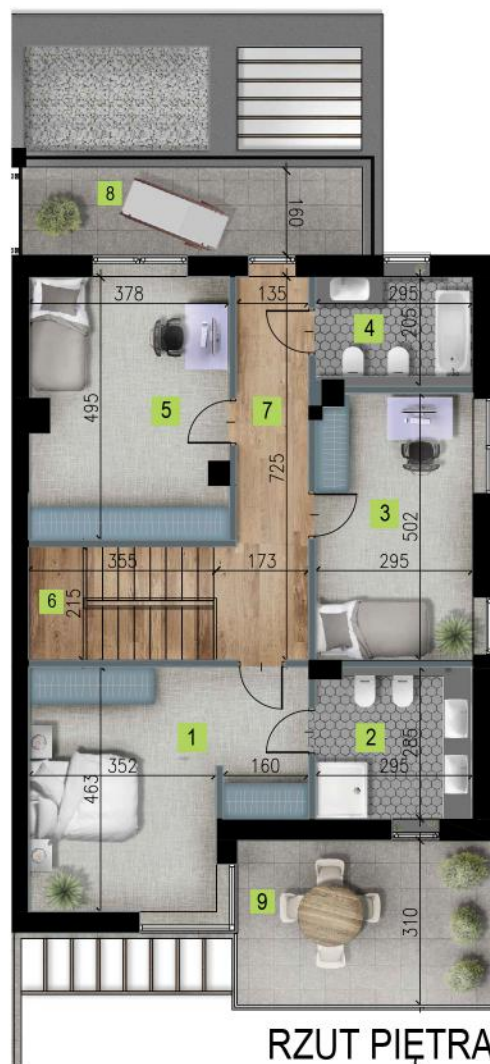
* Jest to przykładowa aranżacja służąca wyłącznie do celów prezentacyjnych i nie stanowi oferty w rozumieniu kodeksu cywilnego. Na etapie realizacji niektóre szczegóły mogą ulec zmianie.

OSIEDLE DOMÓW JEDNORODZINNYCH PRZY UL. DOBROWOLSKIEGO W KRAKOWIE

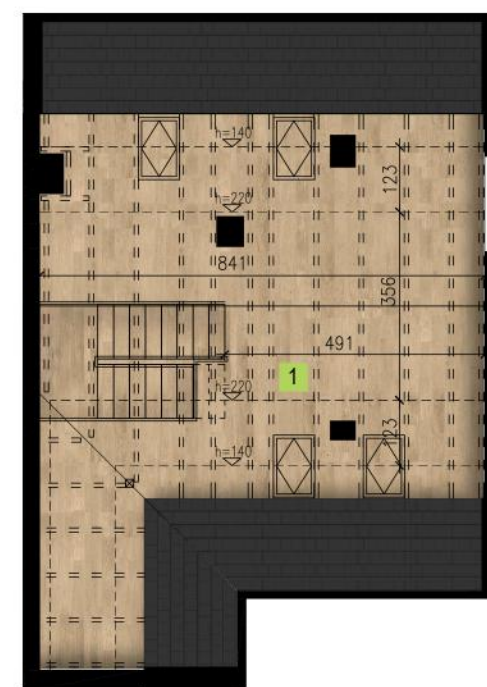


NOVE SKOTNIKI

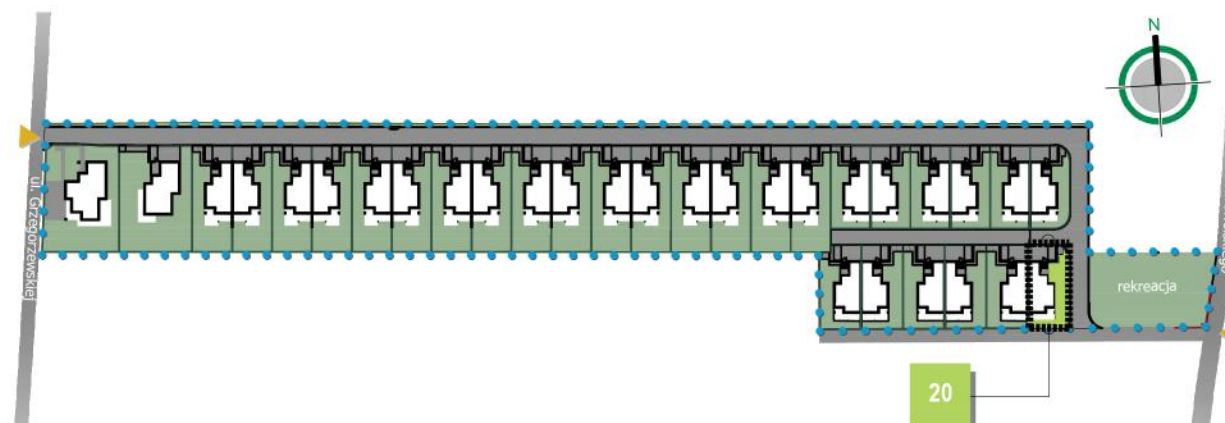
BUDYNEK 20



RZUT PIĘTRA



RZUT PODDASZA



PARTER		
9	Garaż	22,81m ²
8	Kotłownia/ pralnia	6,00m ²
7	Spiżarnia	2,17m ²
6	Łazienka	3,97m ²
5	Klatka schodowa	3,75m ²
4	Pokój dzienny	24,99m ²
3	Kuchnia + jadalnia	21,86m ²
2	Komunikacja	7,60m ²
1	Wiatrołap	5,40m ²
10	Taras	27,99 m ²

PIĘTRO		
5	Sypialnia	18,26m ²
4	Łazienka	6,01m ²
3	Sypialnia	14,76m ²
2	Łazienka	8,37m ²
1	Sypialnia	21,04m ²
7	Komunikacja	10,71m ²
6	Klatka schodowa	7,44m ²
9	Balkon	14,25m ²
8	Taras	11,75m ²

POWIERZCHNIA UŻYTKOWA (PARTER, PIĘTRO) 185,14m²

PODDASZE		
1	Strych do aranżacji	34,94m ²

POWIERZCHNIA ŁĄCZNE 220,08m²

POWIERZCHNIA DZIAŁKI 374m²

CENA BRUTTO: 1 150 000zł

* Jest to przykładowa aranżacja służąca wyłącznie do celów prezentacyjnych i nie stanowi oferty w rozumieniu kodeksu cywilnego. Na etapie realizacji niektóre szczegóły mogą ulec zmianie.