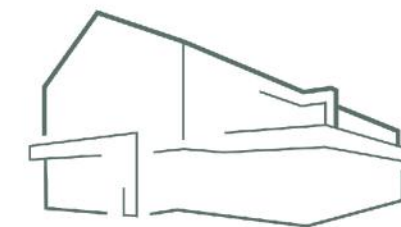


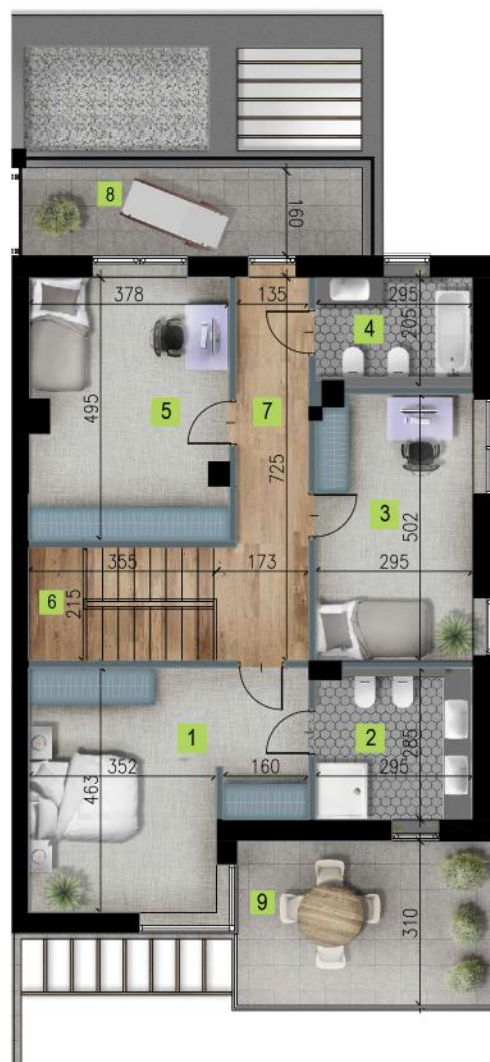


# OSIEDLE DOMÓW JEDNORODZINNYCH PRZY UL. DOBROWOLSKIEGO W KRAKOWIE

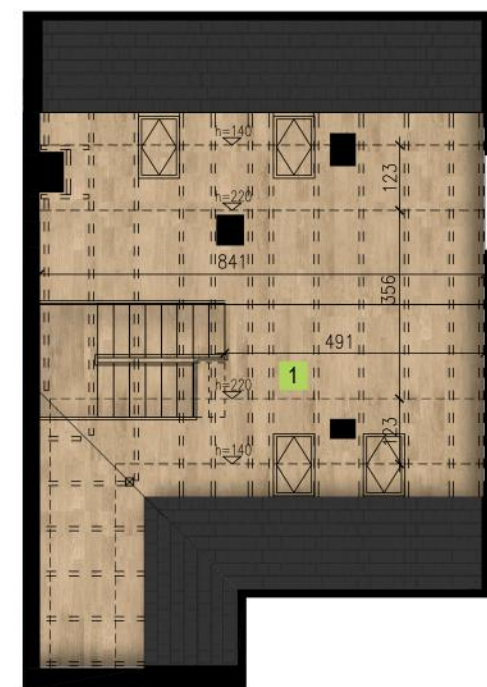


## NOVE SKOTNIKI

### BUDYNEK 18H

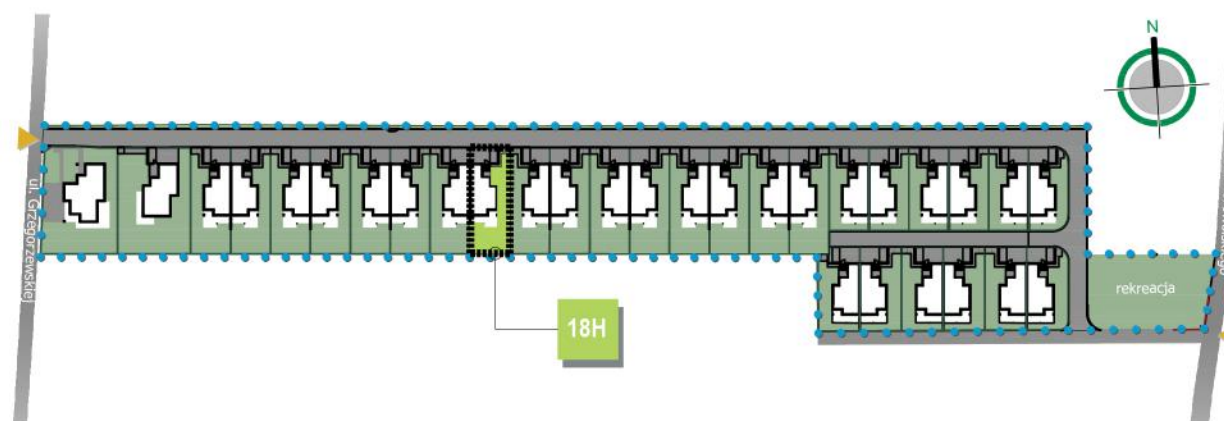


RZUT PIĘTRA



RZUT PODDASZA

0 1 2m



PARTER		98,50m <sup>2</sup>
1	Wiatrołap	5,40m <sup>2</sup>
2	Komunikacja	7,63m <sup>2</sup>
3	Kuchnia + jadalnia	21,81m <sup>2</sup>
4	Pokój dzienny	24,94m <sup>2</sup>
5	Klatka schodowa	3,75m <sup>2</sup>
6	Łazienka	3,97m <sup>2</sup>
7	Spiżarnia	2,18m <sup>2</sup>
8	Kotłownia/ pralnia	5,98m <sup>2</sup>
9	Garaż	22,84m <sup>2</sup>
10	Taras	35,43 m <sup>2</sup>

PIĘTRO		86,24m <sup>2</sup>
1	Sypialnia	21,05m <sup>2</sup>
2	Łazienka	8,26m <sup>2</sup>
3	Sypialnia	14,65m <sup>2</sup>
4	Łazienka	5,98m <sup>2</sup>
5	Sypialnia	18,24m <sup>2</sup>
6	Klatka schodowa	7,44m <sup>2</sup>
7	Komunikacja	10,62m <sup>2</sup>
8	Taras	11,75m <sup>2</sup>
9	Balkon	14,25m <sup>2</sup>

**POWIERZCHNIA UŻYTKOWA (PARTER, PIĘTRO)** 184,74m<sup>2</sup>

PODDASZE		35,33m <sup>2</sup>
1	Strych do aranżacji	35,33m <sup>2</sup>

**POWIERZCHNIA ŁĄCZNE** 220,07m<sup>2</sup>

**POWIERZCHNIA DZIAŁKI** 465m<sup>2</sup>

**CENA BRUTTO: 1 265 000 zł**

\* Jest to przykładowa aranżacja służąca wyłącznie do celów prezentacyjnych i nie stanowi oferty w rozumieniu kodeksu cywilnego. Na etapie realizacji niektóre szczegóły mogą ulec zmianie.