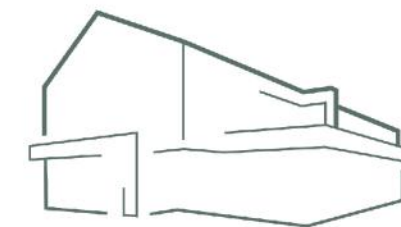


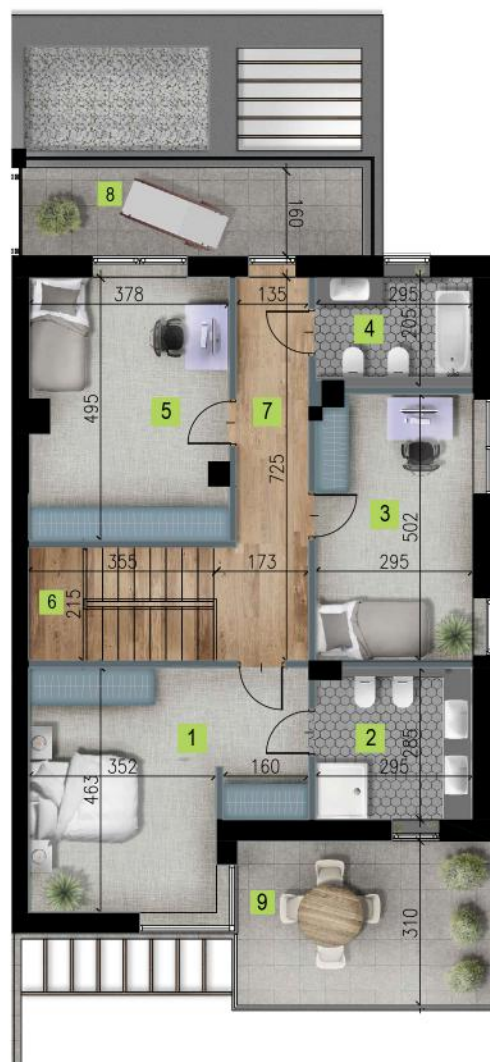


# OSIEDLE DOMÓW JEDNORODZINNYCH PRZY UL. DOBROWOLSKIEGO W KRAKOWIE

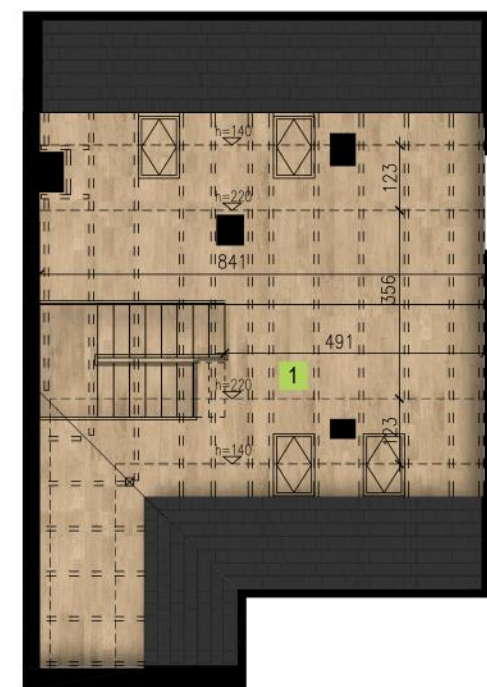


## NOVE SKOTNIKI

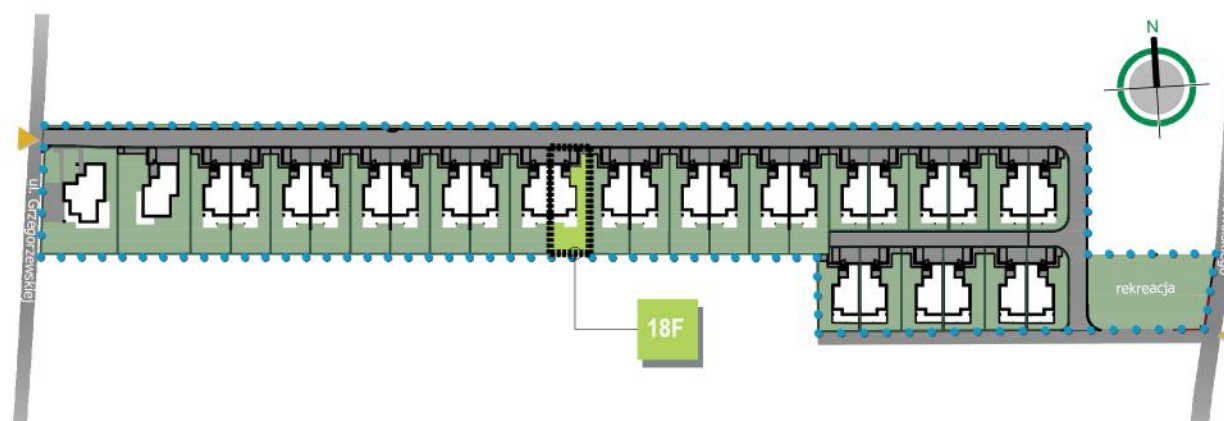
### BUDYNEK 18F



RZUT PIĘTRA



RZUT PODDASZA



<b>PARTER</b>		<b>98,35m<sup>2</sup></b>
1	Wiatrołap	5,40m <sup>2</sup>
2	Komunikacja	7,61m <sup>2</sup>
3	Kuchnia + jadalnia	21,76m <sup>2</sup>
4	Pokój dzienny	24,94m <sup>2</sup>
5	Klatka schodowa	3,75m <sup>2</sup>
6	Łazienka	3,94m <sup>2</sup>
7	Spiżarnia	2,16m <sup>2</sup>
8	Kotłownia/ pralnia	5,97m <sup>2</sup>
9	Garaż	22,82m <sup>2</sup>
10	Taras	35,43 m <sup>2</sup>
<b>PIĘTRO</b>		<b>86,36m<sup>2</sup></b>
1	Sypialnia	21,03m <sup>2</sup>
2	Łazienka	8,32m <sup>2</sup>
3	Sypialnia	14,65m <sup>2</sup>
4	Łazienka	6,06m <sup>2</sup>
5	Sypialnia	18,24m <sup>2</sup>
6	Klatka schodowa	7,44m <sup>2</sup>
7	Komunikacja	10,62m <sup>2</sup>
8	Taras	11,75m <sup>2</sup>
9	Balkon	14,25m <sup>2</sup>
<b>POWIERZCHNIA UŻYTKOWA (PARTER, PIĘTRO)</b>		<b>184,71m<sup>2</sup></b>
<b>PODDASZE</b>		<b>35,33m<sup>2</sup></b>
1	Strych do aranżacji	35,33m <sup>2</sup>
<b>POWIERZCHNIA ŁĄCZNE</b>		<b>220,04m<sup>2</sup></b>
<b>POWIERZCHNIA DZIAŁKI</b>		<b>465m<sup>2</sup></b>

CENA BRUTTO: **1 265 000 zł**

\* Jest to przykładowa aranżacja służąca wyłącznie do celów prezentacyjnych i nie stanowi oferty w rozumieniu kodeksu cywilnego. Na etapie realizacji niektóre szczegóły mogą ulec zmianie.