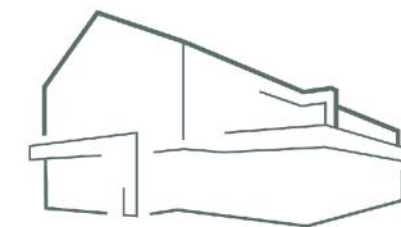


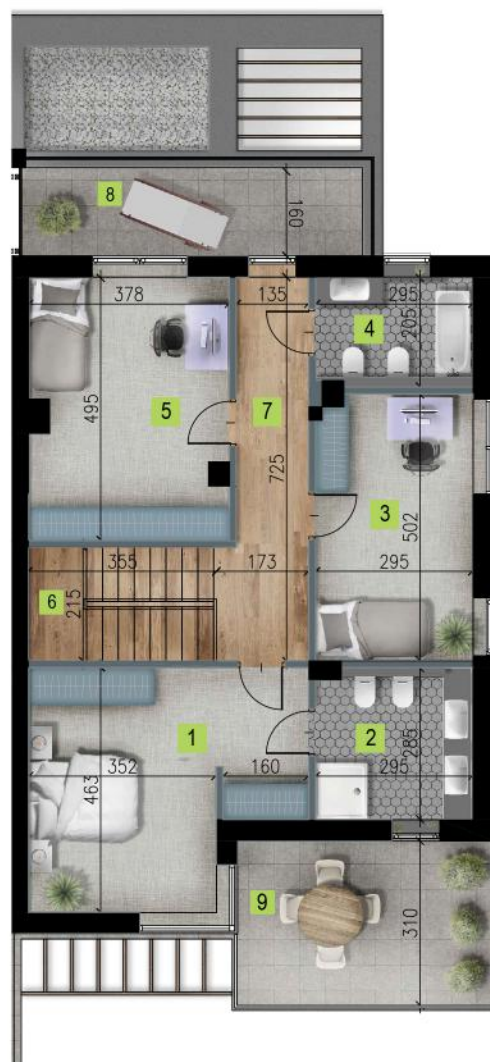


# OSIEDLE DOMÓW JEDNORODZINNYCH PRZY UL. DOBROWOLSKIEGO W KRAKOWIE

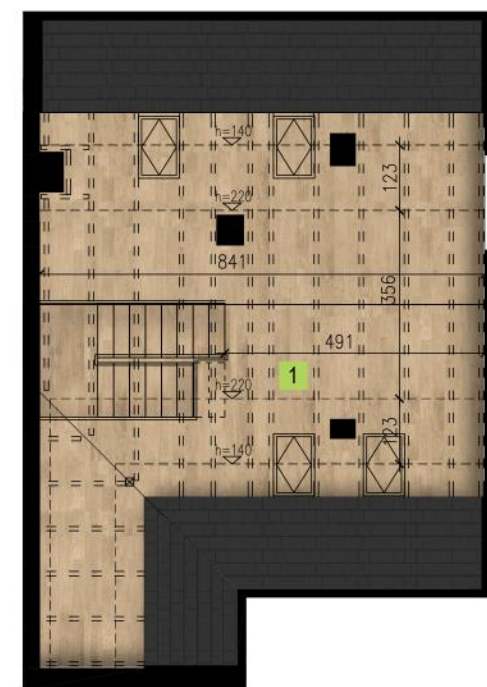


## NOVE SKOTNIKI

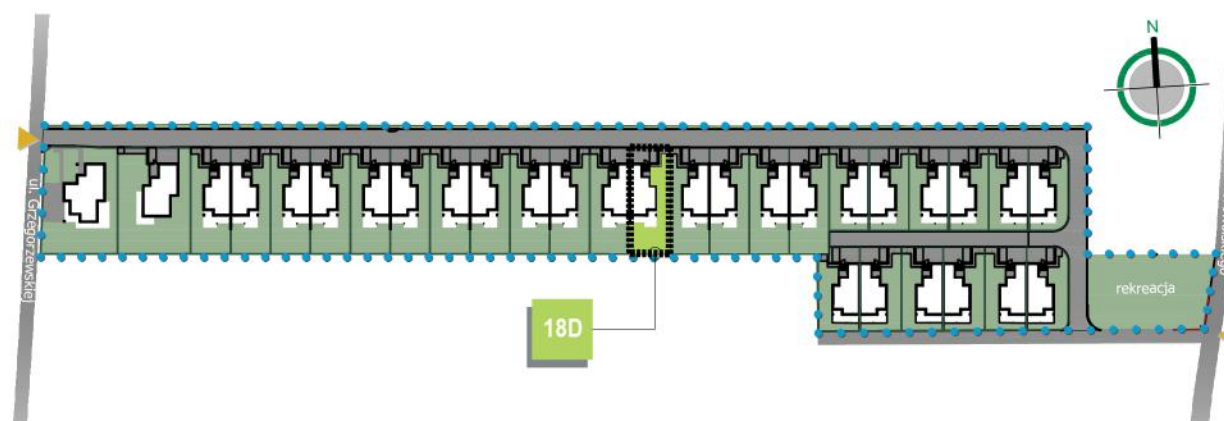
### BUDYNEK 18D



RZUT PIĘTRA



RZUT PODDASZA



PARTER		98,52m <sup>2</sup>
1	Wiatrolap	5,40m <sup>2</sup>
2	Komunikacja	7,67m <sup>2</sup>
3	Kuchnia + jadalnia	21,82m <sup>2</sup>
4	Pokój dzienny	24,99m <sup>2</sup>
5	Klatka schodowa	3,75m <sup>2</sup>
6	Łazienka	3,94m <sup>2</sup>
7	Spiżarnia	2,19m <sup>2</sup>
8	Kotłownia/ pralnia	5,97m <sup>2</sup>
9	Garaż	22,79m <sup>2</sup>
10	Taras	35,43 m <sup>2</sup>

PIĘTRO		86,72m <sup>2</sup>
1	Sypialnia	21,03m <sup>2</sup>
2	Łazienka	8,39m <sup>2</sup>
3	Sypialnia	14,74m <sup>2</sup>
4	Łazienka	6,09m <sup>2</sup>
5	Sypialnia	18,29m <sup>2</sup>
6	Klatka schodowa	7,44m <sup>2</sup>
7	Komunikacja	10,74m <sup>2</sup>
8	Taras	11,75m <sup>2</sup>
9	Balkon	14,25m <sup>2</sup>

**POWIERZCHNIA UŻYTKOWA (PARTER, PIĘTRO)** 185,24m<sup>2</sup>

PODDASZE		35,40m <sup>2</sup>
1	Strych do aranżacji	35,40m <sup>2</sup>

**POWIERZCHNIA ŁĄCZNE** 220,64m<sup>2</sup>

**POWIERZCHNIA DZIAŁKI** 466m<sup>2</sup>

**CENA BRUTTO:** 1 265 000 zł

\* Jest to przykładowa aranżacja służąca wyłącznie do celów prezentacyjnych i nie stanowi oferty w rozumieniu kodeksu cywilnego. Na etapie realizacji niektóre szczegóły mogą ulec zmianie.