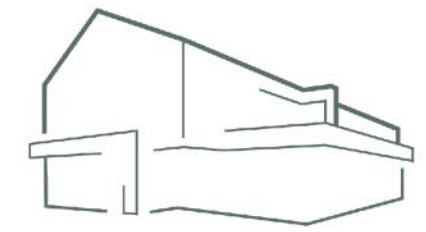
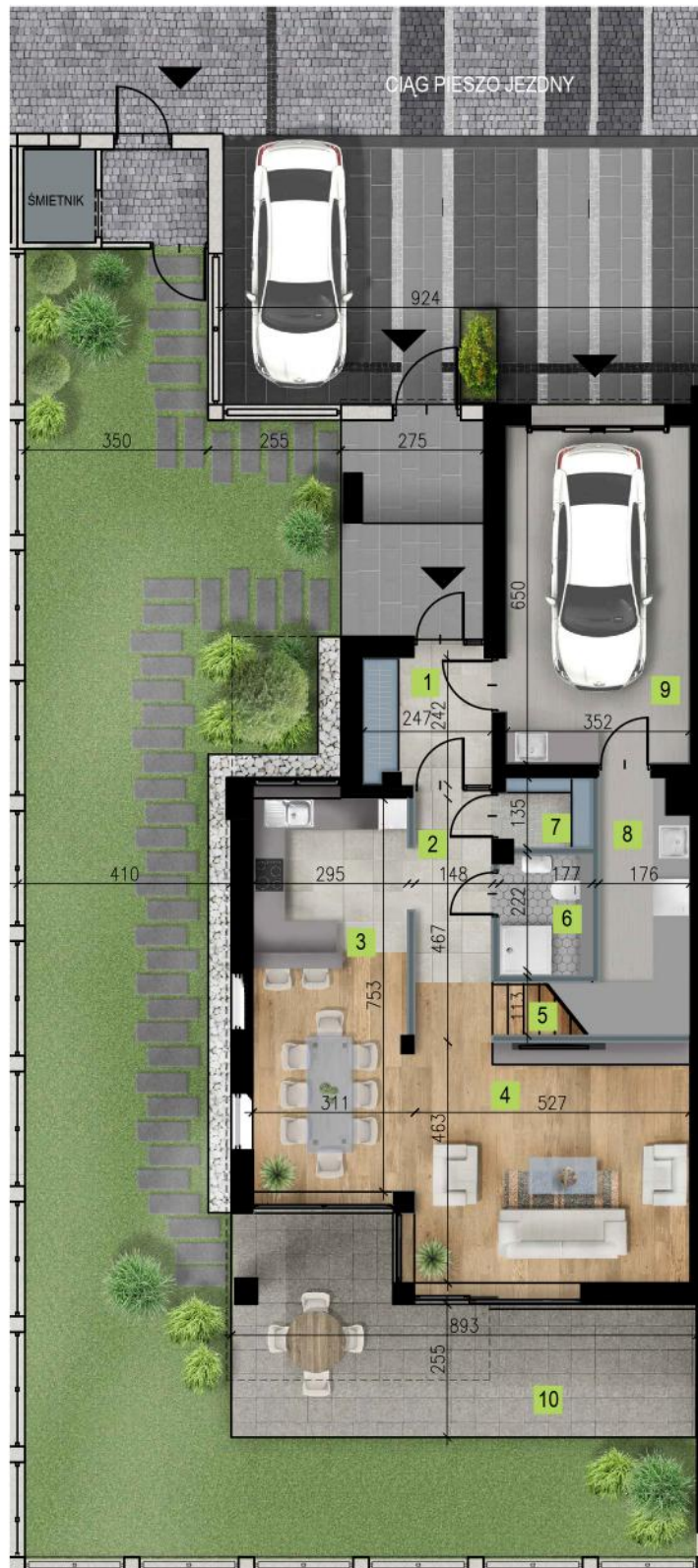


OSIEDLE DOMÓW JEDNORODZINNYCH PRZY UL. DOBROWOLSKIEGO W KRAKOWIE



NOVE SKOTNIKI

BUDYNEK 16E



RZUT PARTERU

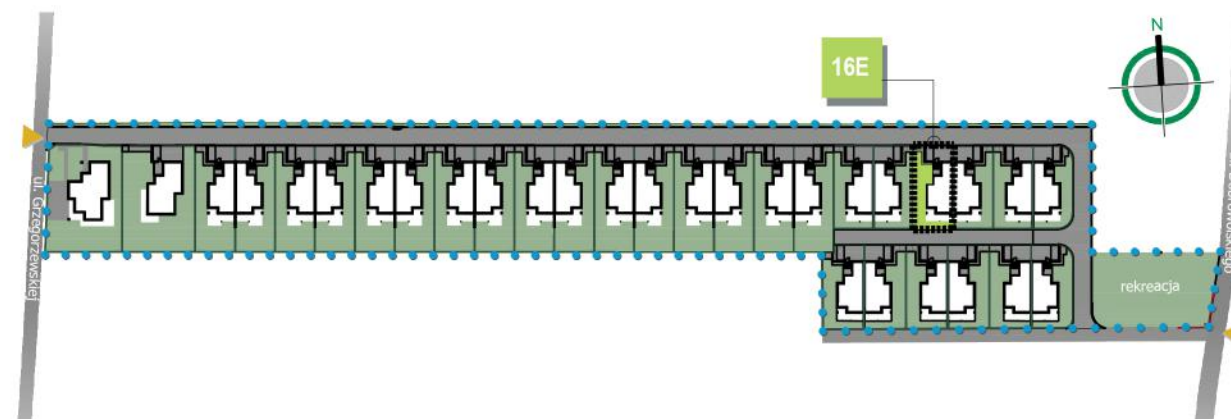


RZUT PIĘTRA



RZUT PODDASZA

0 1 2m



PARTER		
1	Wiatrołap	5,40m ²
2	Komunikacja	7,66m ²
3	Kuchnia + jadalnia	21,84m ²
4	Pokój dzienny	25,14m ²
5	Klatka schodowa	3,75m ²
6	Łazienka	3,91m ²
7	Spiżarnia	2,21m ²
8	Kotłownia/ pralnia	6,01m ²
9	Garaż	22,85m ²
10	Taras	27,99 m ²

PIĘTRO		
1	Sypialnia	21,14m ²
2	Łazienka	8,33m ²
3	Sypialnia	14,83m ²
4	Łazienka	6,06m ²
5	Sypialnia	18,30m ²
6	Klatka schodowa	7,44m ²
7	Komunikacja	10,64m ²
8	Taras	11,75m ²
9	Balkon	14,25m ²

POWIERZCHNIA UŻYTKOWA (PARTER, PIĘTRO)	185,51m²
-----------------------------------------------	----------------------------

PODDASZE		
1	Strych do aranżacji	35,36m ²

POWIERZCHNIA ŁĄCZNIE	220,87m²
-----------------------------	----------------------------

POWIERZCHNIA DZIAŁKI	363m²
-----------------------------	-------------------------

CENA BRUTTO: **1 150 000zł**

* Jest to przykładowa aranżacja służąca wyłącznie do celów prezentacyjnych i nie stanowi oferty w rozumieniu kodeksu cywilnego. Na etapie realizacji niektóre szczegóły mogą ulec zmianie.

* Jest to przykładowa aranżacja służąca wyłącznie do celów prezentacyjnych i nie stanowi oferty w rozumieniu kodeksu cywilnego. Na etapie realizacji niektóre szczegóły mogą ulec zmianie.