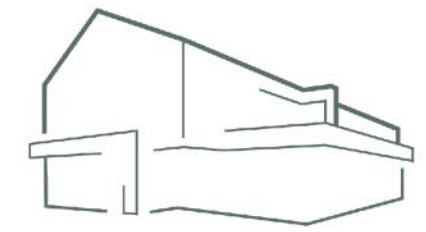
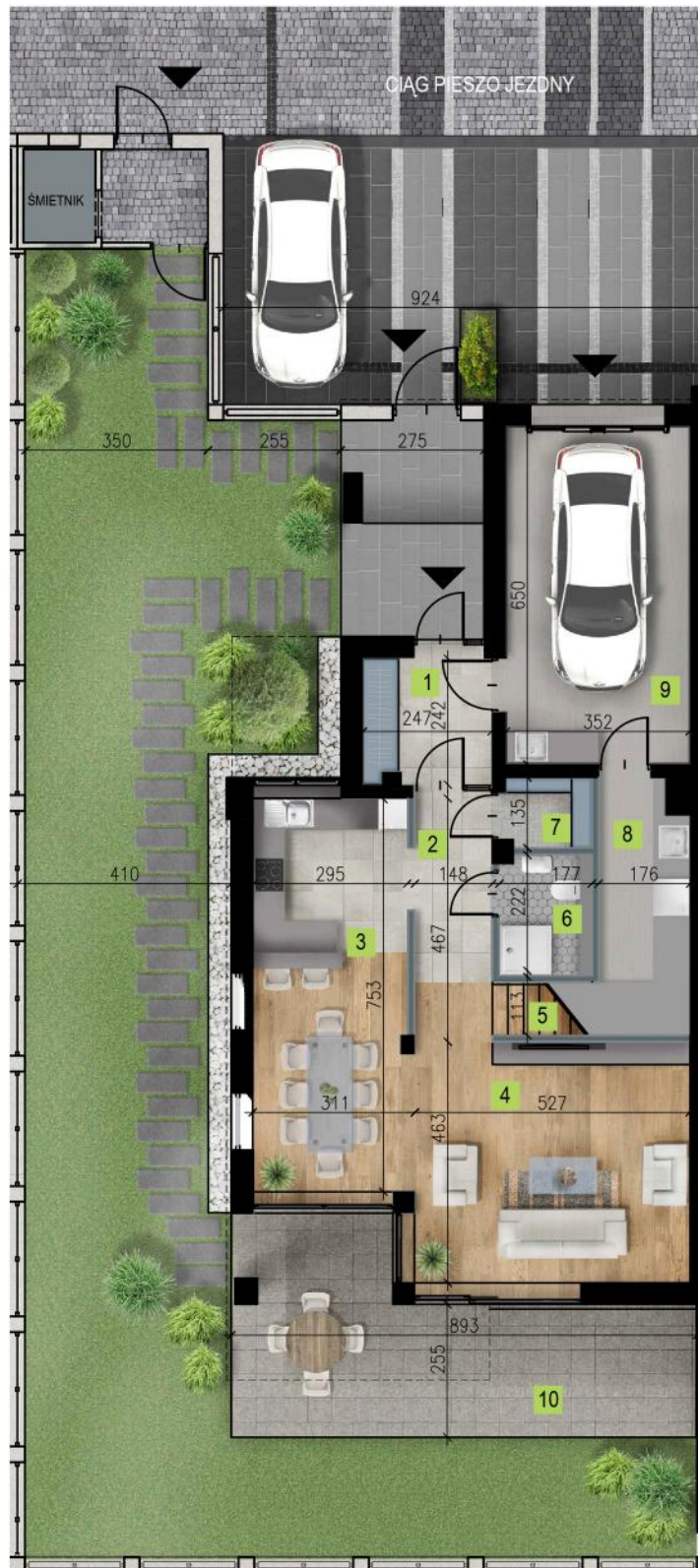


# OSIEDLE DOMÓW JEDNORODZINNYCH PRZY UL. DOBROWOLSKIEGO W KRAKOWIE



## NOVE SKOTNIKI

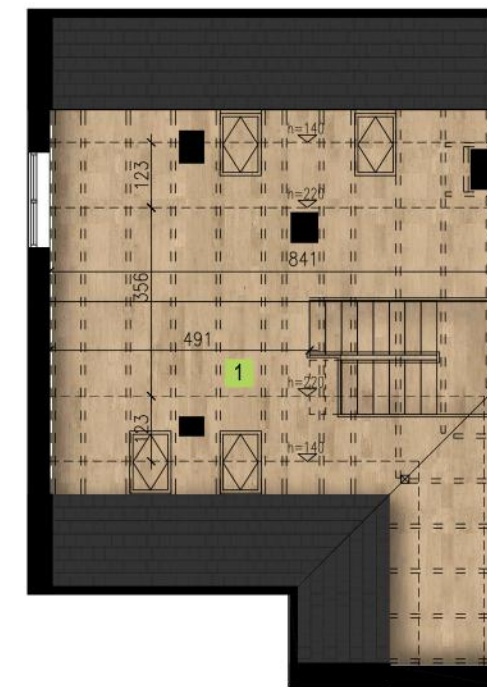
### BUDYNEK 16C



RZUT PARTERU

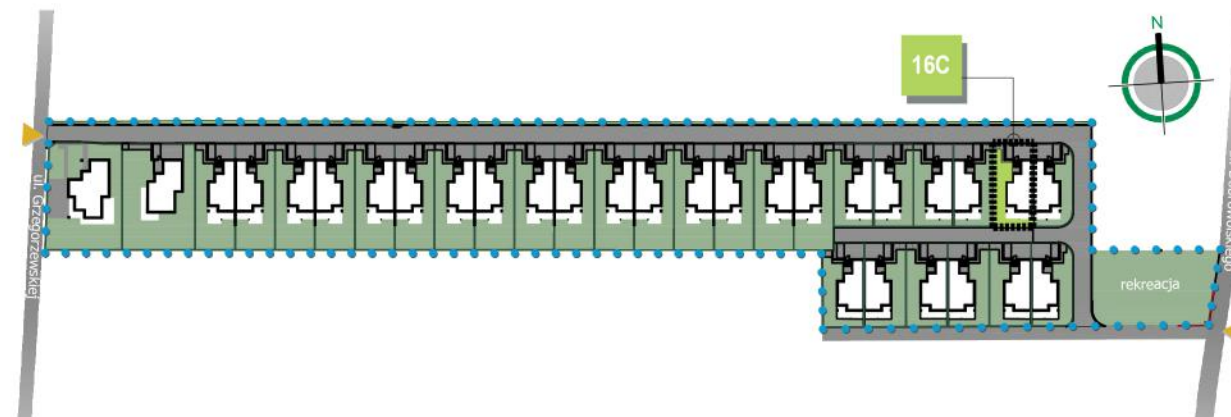


RZUT PIĘTRA



RZUT PODDASZA

0 1 2m



PARTER		98,60m <sup>2</sup>
1	Wiatrołap	5,40m <sup>2</sup>
2	Komunikacja	7,63m <sup>2</sup>
3	Kuchnia + jadalnia	21,82m <sup>2</sup>
4	Pokój dzienny	25,04m <sup>2</sup>
5	Klatka schodowa	3,75m <sup>2</sup>
6	Łazienka	3,90m <sup>2</sup>
7	Spiżarnia	2,19m <sup>2</sup>
8	Kotłownia/ pralnia	6,03m <sup>2</sup>
9	Garaż	22,84m <sup>2</sup>
10	Taras	27,99 m <sup>2</sup>

PIĘTRO		86,52m <sup>2</sup>
1	Sypialnia	21,06m <sup>2</sup>
2	Łazienka	8,38m <sup>2</sup>
3	Sypialnia	14,80m <sup>2</sup>
4	Łazienka	6,02m <sup>2</sup>
5	Sypialnia	18,21m <sup>2</sup>
6	Klatka schodowa	7,44m <sup>2</sup>
7	Komunikacja	10,61m <sup>2</sup>
8	Taras	11,75m <sup>2</sup>
9	Balkon	14,25m <sup>2</sup>

**POWIERZCHNIA UŻYTKOWA (PARTER, PIĘTRO)** 185,12m<sup>2</sup>

PODDASZE		35,44m <sup>2</sup>
1	Strych do aranżacji	35,44m <sup>2</sup>

**POWIERZCHNIA ŁĄCZNIE** 220,56m<sup>2</sup>

**POWIERZCHNIA DZIAŁKI** 363m<sup>2</sup>

**CENA BRUTTO: 1 150 000zł**

\* Jest to przykładowa aranżacja służąca wyłącznie do celów prezentacyjnych i nie stanowi oferty w rozumieniu kodeksu cywilnego. Na etapie realizacji niektóre szczegóły mogą ulec zmianie.

\* Jest to przykładowa aranżacja służąca wyłącznie do celów prezentacyjnych i nie stanowi oferty w rozumieniu kodeksu cywilnego. Na etapie realizacji niektóre szczegóły mogą ulec zmianie.